

Anwenderschulung DHS Bilddatenbank



Zielgruppe:
Anwender der dhs-Bilddatenbank® und Interessenten

Voraussetzungen:
keine

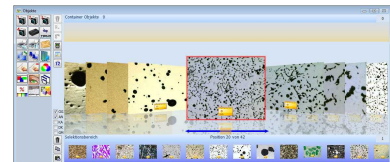
Termine:
Jährlich im Herbst, 2-tägig.
Bitte schauen Sie auf unserer Homepage

Inhalte:

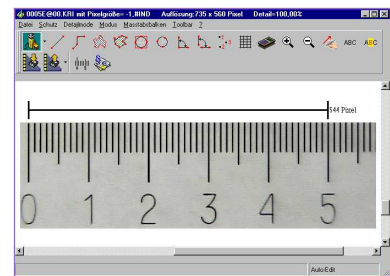
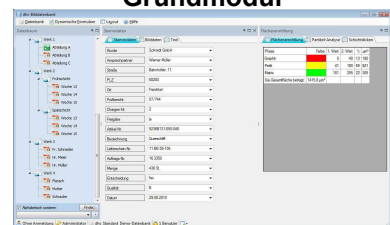
- Einsatz von Bildarchivierungssystemen in Unternehmen
- Einbindung in die Betriebsorganisation
- Gestaltung des Workflows im Unternehmen
- Erstellung und Anpassung der Bedienoberfläche
- Bild- und Datenverwaltung
- Die optimale Bildaufnahme
- Bildvermessung und –kalibrierung
- Panoramabild
- Schärferekonstruktion
- Bildanalytische Auswertungen
 - Flächenermittlung
 - Korngrößenanalyse
 - Partikelanalyse
 - Schichtdickenvermessung
- Erstellung individueller Berichte
- Interner und externer Datenaustausch
- Praktische Übungen

Ablauf: In unserem 2-Tages Seminar erlernen Sie den Einsatz eines Bildarchivierungssystems anhand der dhs-Bilddatenbank®. Von der Bildaufnahme über die Bildverarbeitung und Auswertung bis zum fertigen Bericht wird der komplette Workflow in einem Unternehmen durchgespielt. Ebenso erlernen Sie die einfache und individuelle Erstellung und Anpassung der Bedienoberfläche. Jeder Teilnehmer arbeitet bei den praktischen Übungen an einem eigenen PC.

Für die praktischen Arbeiten stehen Ihnen Licht- und Stereomikroskope sowie digitale Dokumentationseinrichtungen zur Verfügung.



**Bilddatenbank®
Grundmodul**



**Bilddatenbank®
Kalibrierung**

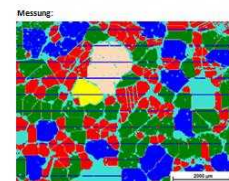
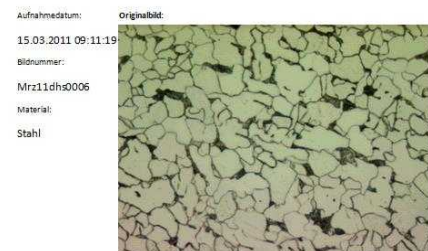
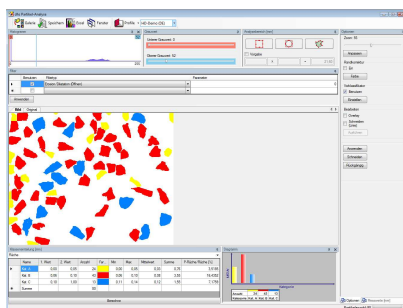


Tabelle: Flächenermittlung#2	Low limit	High limit	75	54,7
0 <...<= 140	0	140	75	54,7
140 <...<= 280	140	280	53	24,5
280 <...<= 420	280	420	41	19,0

**Bilddatenbank®
Berichterstellung**



**Bilddatenbank®
Partikelanalyse**